

WISeNET Ver.1.0
SNH-V6410PN / SNH-C6417BN
クイックインストールガイド

for **Android**
スマートフォン&タブレット
Hanwha Techwin

1 まず最初にご確認ください



設定を開始する前に、本機を接続する無線ルーター (Wi-Fi) の接続情報をご確認ください。

- 【確認する接続情報】
- ネットワーク名 (SSID)
 - 接続パスワード

※ 接続する無線ルーター (Wi-Fi) の管理者があなた自身では無い場合、ネットワーク管理者にご確認ください。

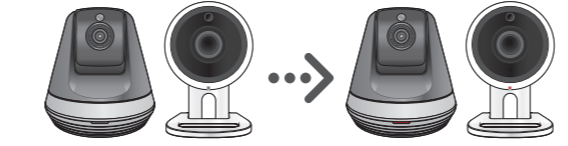
※ 接続する無線ルーター (Wi-Fi) は、インターネットへ接続可能である必要があります。

2 電源に接続します

付属の電源アダプタを本機に接続して、コンセントにつなぐと電源がオンになります。



本体正面のLEDが、赤色点滅します。



3 スマートフォンを設定します



スマートフォンを、本機を接続する無線ルーター (Wi-Fi) に接続します。

※ スマートフォンやAndroidバージョンにより、画面表示や操作方法が異なる場合があります。詳細はスマートフォン本体の取扱説明書等をご参照ください。

この操作は、初期設定の場合のみ必要です。設定完了後の操作や再生は、別の無線ルーター (Wi-Fi) やインターネット経由で行うことができます。

4 アプリをインストールします

Playストアにアクセスして、『smartcam』で検索します。



検索結果から、『Wisenet SmartCam+』を選択してインストールします。

Playストアでは、旧バージョンのアプリも表示されます。誤って旧バージョンをインストールしないようご注意ください。



5 SmartCam ID を作成します



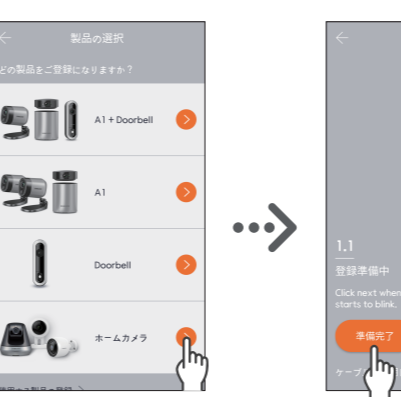
アプリを起動します



『No』をタッチ

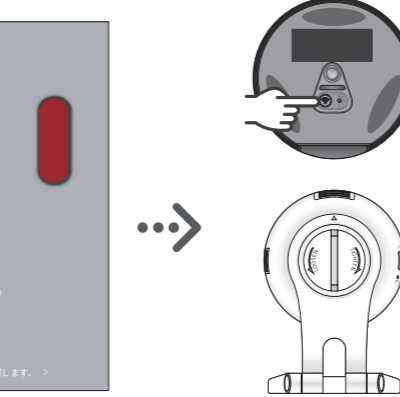


必要事項を入力してから、『メンバー登録』をタッチ



SmartCam IDが作成できました

6 カメラを登録します



『ホームカメラ』をタッチ



『準備完了』をタッチ



Wi-Fiボタンを5秒間長押しします



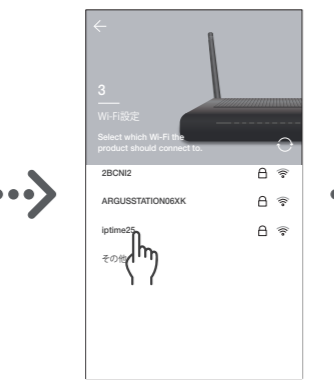
『LEDはイエローです』をタッチ

『許可』をタッチ

※ご利用の機種により表示されない場合があります



『DIRECT-CAM-xxxx』をタッチ
※xxxxの部分は4桁の数字です



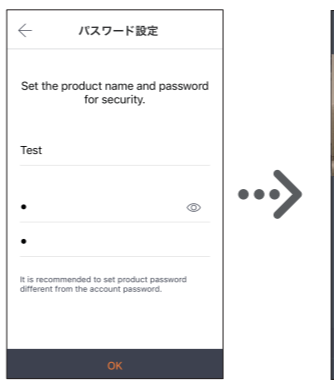
接続する無線ルーター (Wi-Fi) を選択します



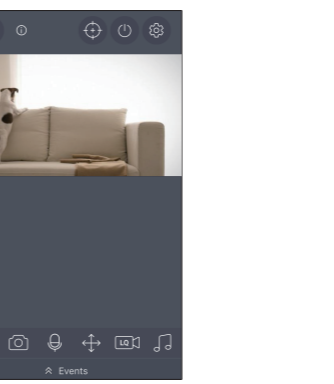
無線ルーター (Wi-Fi) のパスワードを入力します



しばらく待ちます



カメラの名前とパスワードを入力します



登録完了

WISeNET Ver.1.0

SNH-V6410PN / SNH-C6417BN

クイックインストールガイド



for **iPhone**



1 まず最初にご確認ください



設定を開始する前に、本機を接続する無線ルーター (Wi-Fi) の接続情報をご確認ください。

【確認する接続情報】

- ネットワーク名 (SSID)
- 接続パスワード

※ 接続する無線ルーター (Wi-Fi) の管理者があなた自身では無い場合、ネットワーク管理者にご確認ください。

※ 接続する無線ルーター (Wi-Fi) は、インターネットへ接続可能である必要があります。

2 電源に接続します

付属の電源アダプタを本機に接続して、コンセントにつなぐと電源がオンになります。



本体正面のLEDが、赤色点滅します。



3 iPhoneを設定します



iPhoneを、本機を接続する無線ルーター (Wi-Fi) に接続します。

※ ご利用のiPhone / iPadにインストールされているiOSのバージョンにより、画面表示や操作方法が異なる場合があります。詳細は、iPhone / iPad 本体の取扱説明書等をご参照ください。

この操作は、初期設定の場合のみ必要です。設定完了後の操作や再生は、別の無線ルーター (Wi-Fi) やインターネット経由で行うことができます。

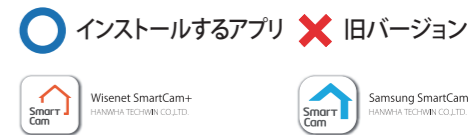
4 アプリをインストールします

App Storeにアクセスして、『smartcam』で検索します。



検索結果から、『Wisenet SmartCam+』を選択してインストールします。

App Storeでは、旧バージョンのアプリも表示されます。誤って旧バージョンをインストールしないよう注意してください。



5 SmartCam ID を作成します



アプリを起動します



『No』をタッチ



必要事項を入力してから、『メンバー登録』をタッチ



SmartCam IDが作成できました



『ホームカメラ』をタッチ



『準備完了』をタッチ



Wi-Fiボタンを5秒間長押しします



『LEDはイエローです』をタッチ



iPhone / iPadの設定画面を開きます



『Wi-Fi』をタッチ



『DIRECT-CAM-xxxx』をタッチ
※xxxxの部分は4桁の数字です



smartcamと入力してJoinをタッチ



アプリに戻ります



接続する無線ルーター (Wi-Fi) を選択します



無線ルーター (Wi-Fi) のパスワードを入力します



しばらく待ちます



カメラの名前とパスワードを入力します



登録完了