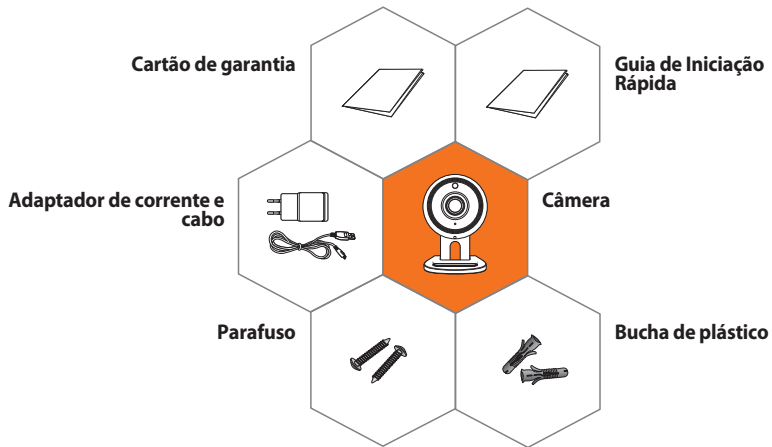


SAMSUNG
WISeNET

WISeNET SMARTCAM

Guia de Iniciação Rápida

O que está incluído na caixa

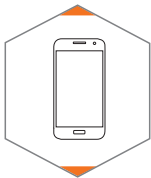


※ O adaptador pode ser diferente entre locais de destino.

Requisitos do sistema



- ✓ **Wi-Fi 802.11 b/g/n**
- ✓ **Recomendado : 3,5Mbps ou superior**



- ✓ **iOS 8 ou superior**
- ✓ **Android OS 5.0 ou superior**

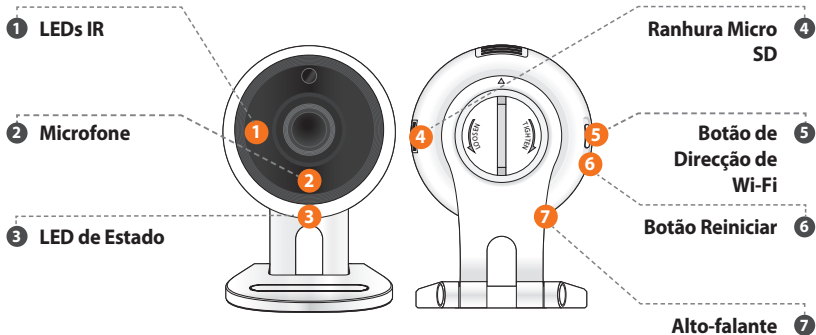


- ✓ **Windows 7/8 ou superior**
- ✓ **Mac 10.7 ou superior**

Aplicação Móvel

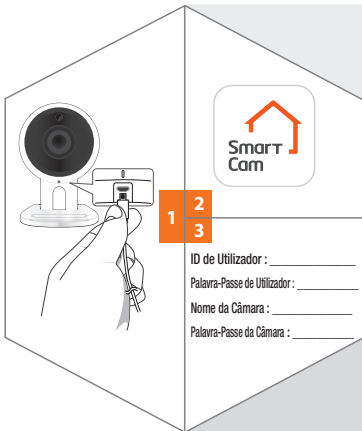


Visão Geral da Câmera



Configuração e registro da câmera

Ligue o adaptador de corrente à parede e conecte a câmera como indicado.



Abra o WiseNet SmartCam+ aplicativo e crie uma conta. Siga as instruções na tela para se registrar.

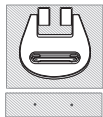
Salve aqui a informação sobre a sua Conta e Dispositivo.

Montando a Câmera

Remova a embalagem de borracha da braçadeira.



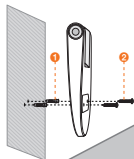
Marque as posições dos furos dos parafusos onde a câmera será montada.



Faça os furos a cerca de 1,2 polegadas de profundidade na parede. (Recomendamos uma broca com o tamanho de 0,2 polegadas)

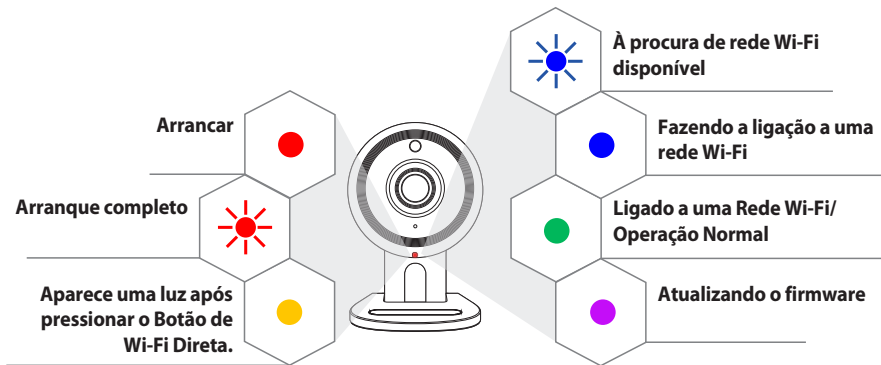


1 2
3 4



① Insira a âncora completamente no furo e
② aperte a braçadeira com o parafuso.

LED Guia de Estado



SAMSUNG
wiSeNET