

Hızlı Başlangıç Kılavuzu

KİT MODELİ

SDS-P3042 / P4042 / P4082/ P5082 / P5102 / P5122

DVR MODELİ

SDR-3102 / 4102 / 5102

SAMSUNG HEPSİ BİR ARADA GÜVENLİK SİSTEMİ

SAMSUNG

Bir Samsung DVR Güvenlik Sistemi aldığınız için teşekkür ederiz.

Yeni sisteminizi kurmak ve çalıştırmak için bu kılavuzdaki basit adımları izleyin.



Yeni ürününüzün kurulumu ile ilgili sorularınız varsa veya yardım istiyorsanız, lütfen ücretsiz teknik destek bölümümüzle irtibata geçin.

Telefon: 1-877-349-3149

9 - 21:00 EST, Pazartesi - Cuma

İnternet: <http://www.samsungsv.com>

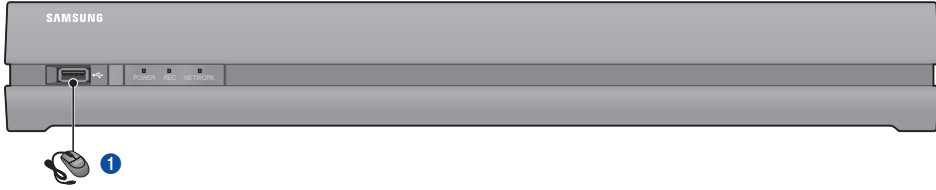
Sistemin kurulumu



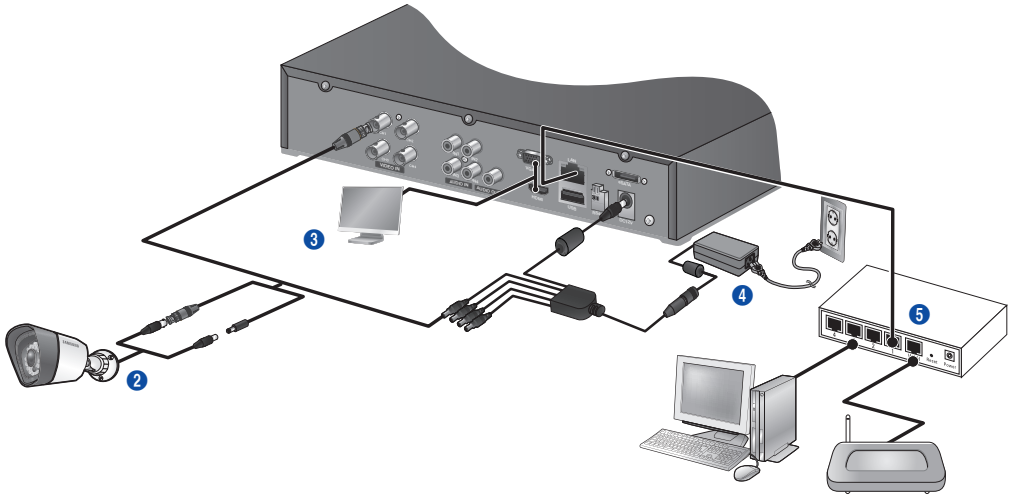
Resimler modele göre farklılık gösterebilir.

4ch DVR

Ön



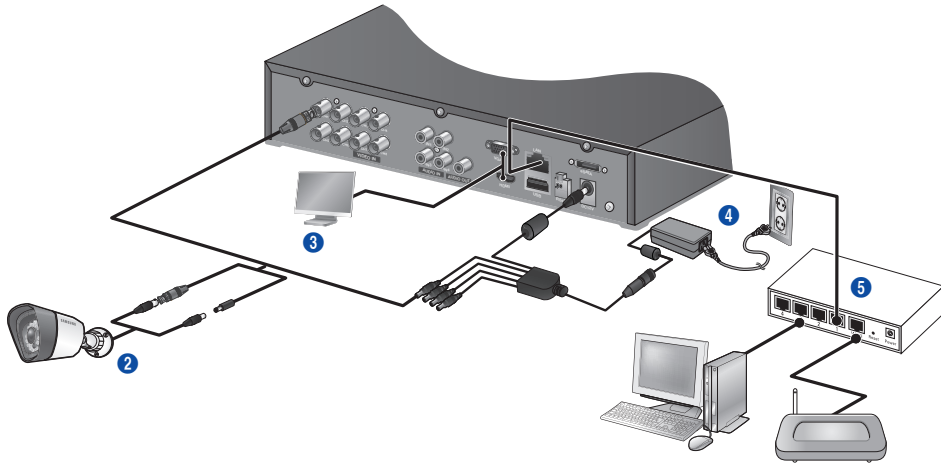
Arka



1	Bir fare bağlayın	4	DC adaptörlerini bağlayın
2	Bir kamera bağlayın	5	Bir ağ yönlendiricisi bağlayın
3	Bir monitör bağlayın		

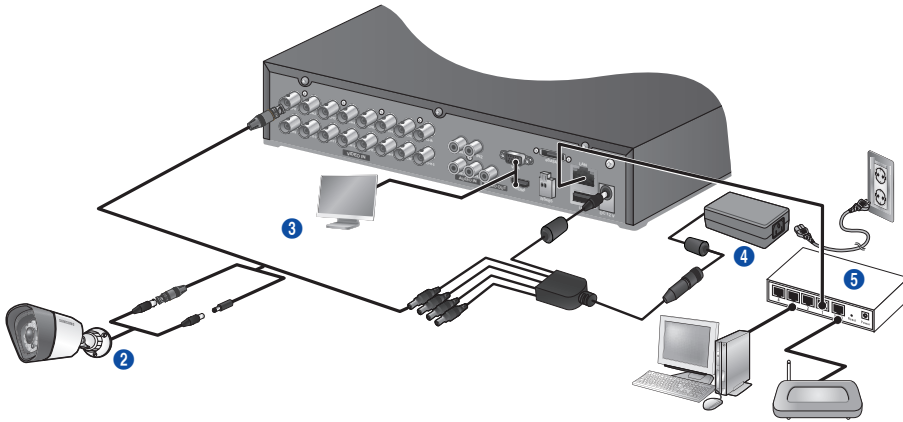
□ 8ch DVR

Arka



□ 16CH DVR

Arka



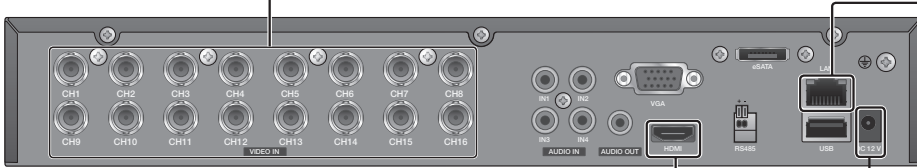
□ DVR'nin Canlı izlemeye bağlanması

Ön



1 Bir fare bağlayın

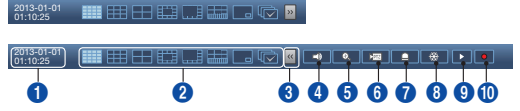
Arka



BAŞLATICI MENÜSÜNÜ GÖRÜNTÜLEYİN

Başlatıcı menüsü canlı ekranın altında görünür.

1. Canlı modunda, içerik menüsünü görüntülemek için sağ tıklayın ve <Başlatıcıyı Göster> ögesini seçin.
2. İmleci aşağıya doğru taşıyın ve Başlatıcı menüsünden istediğiniz öğeyi seçin.



- 10 saniye boyunca hiçbir giriş yapılmazsa, menü kaybolacaktır.
- Başlatıcı menüsü sadece fare kullanılarak açılabilir.
- Ekran modu DVR'nin desteklediği kanala bağlı olarak farklılık gösterebilir.

1	Tarih/Saat	5	Yakınlaştır	9	Yürüt
2	Ekran Modu	6	PTZ	10	Kaydet
3	Menü Genişletme Düğmesi	7	Alarm		
4	Ses	8	Dondur		

SİSTEM AYARLARI

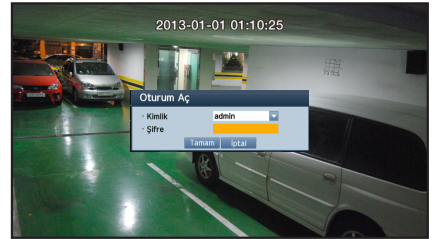
Saat Ayarı

1. Fare ile sağ tıklayın ve ana menüyü seçin.



2. Giriş penceresinde, parolayı girin ve <Tamam> üzerine tıklayın.

- İlk yönetici kimliği "admin" olup, parola ilk defa giriş yaparken belirlenmelidir. Ürünü bir kablosuz yönlendirici ile kullanıyorsanız kablosuz ağınız için de parola belirleyin. Parola ile korunmama veya varsayılan kablosuz yönlendirici parolasını kullanma, video verilerinizi potansiyel tehditlere karşı savunmasız bırakabilir. Kişisel bilgilerinizi güvenli biçimde korumak ve bilgi hırsızlığını zararlarını önlemek için, lütfen parolanızı her üç ayda bir değiştirin. Parola ile ilgili yanlış uygulamalar nedeniyle güvenlik veya başka sorunların ortaya çıkması kullanıcının sorumluluğudur.



3. Tarih/Saat/Dil üzerine tıklayın. Saat ve tarihi ayarlayın.



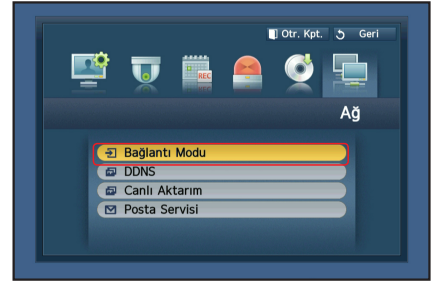
4. Bilgileri doldurduktan sonra, <Tamam> üzerine tıklayın.



Ağ Ayarı

Bağlantı Modu

1. Ağ üzerine tıklayın ve <Bağlantı Modu>'nu seçin. Bağlantı Modu ile ilgili bir sorun çıkarsa, bağlantıyı 1. sayfadaki "Sistemin kurulumu" talimatlarına göre kontrol edin. Sorun hala devam ederse, daha fazla bilgi için en yakın servis merkezine danışın.



2. <Arayüz> Sekmesinin altında. <IP Türü> varsayılan ayar olarak <DHCP> olarak ayarlanmalıdır. Başarıyla bağlanması halinde, başarıyla bağlandığına dair mesajı görebilirsiniz.

! Yönlendiricinizin Statik IP bilgilerini biliyorsanız, lütfen <Statik IP> seçin ve IP adresi, Ağ Geçidi, Alt Ağ Maskesi, vb. bilgileri girin.

Statik IP kullanırken, lütfen verilen CD'deki Yönlendirici Kılavuzuna başvurun.



3. <Bağlantı Noktası> Sekmesinin altında.

! <Cihaz Bağlantı Noktası> ve <HTTP Port>'nı yazın.

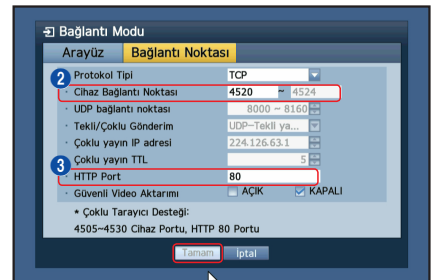


1 IP Adresi



2 Cihaz Bağlantı Noktası 3 HTTP Port

4. Ayarı tamamlamak için, <Tamam>'a tıklayın.

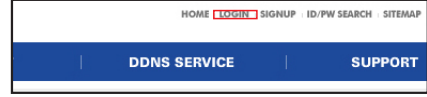


❑ SAMSUNG iPOLiS DDNS KURULUMU

DVR'ye uzaktan ulaşacağınız için, Samsung iPolis hesabınızı önce bilgisayarı kullanarak kuralım.

Bilgisayarınıza gidin

1. İnternet tarayıcınızı açın ve <http://www.samsungipolis.com> adresine giderek <LOGIN> üzerine tıklayın.

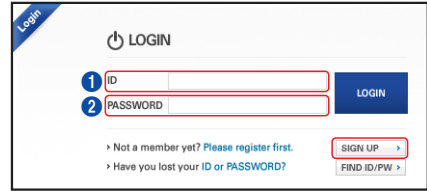


2. İlk olarak bir hesap oluşturmanız gerekir. <SIGN UP> üzerine tıklayın.
3. Web sitesindeki hesap kayıt talimatlarını izleyin.
4. Hesap kaydını tamamladıktan sonra, hesabınıza giriş yapın.

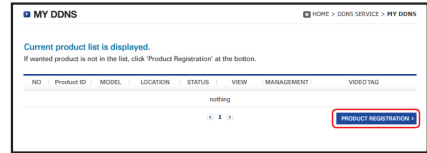
1 Kullanıcı adınızı ve Parolanızı aşağıya yazın.

1 ID

2 Password



5. DVR'nizi hesabınıza ekleyin. <PRODUCT REGISTRATI ON> üzerine tıklayın.



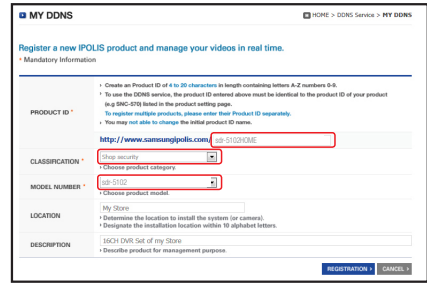
6. DVD için bir ad (**Product ID**) oluşturun. Boşluk olmadan 4 ila 20 alfa-sayısal karakter kullanın. DVR sınıfını ve model numarasını seçerek <REGISTRATI ON> üzerine tıklayın.

1 Model Numarası

4CH DVR : SDR-3102 (SDS-P3042)

8CH DVR : SDR-4102 (SDS-P4042, SDS-P4082)

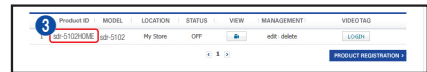
16CH DVR : SDR-5102 (SDS-P5082, SDS-P5102, SDS-P5122)



7. Kayıt işleminden sonra, ürününüzü listede görmelisiniz.

1 Ürün kimliğini aşağıya yazın.

3 Product ID

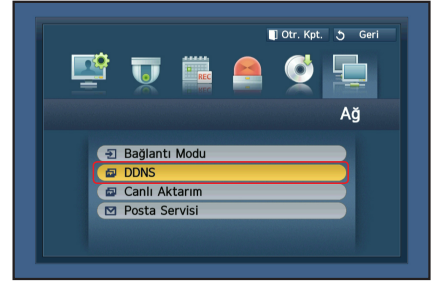


8. Web sayfasını kapatmak için <LOGOUT> üzerine tıklayın.



DVR'ye geri gidin

1. Ağ sekmesinden, <DDNS> üzerine tıklayın.



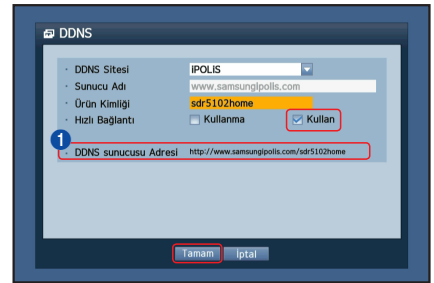
2. DDNS Sitesi altından, <iPOLiS> seçin.



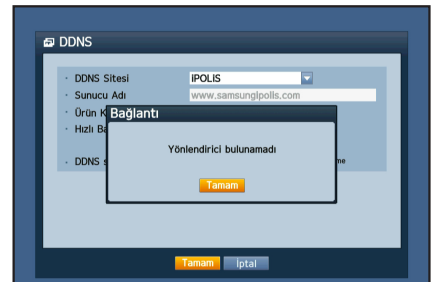
3. Ürün Kimliği altından, Samsung iPOLiS web sitesinde oluşturduğunuz ürün kimliğini girin.
Hızlı Bağlantı altından, <Kullan>'ı seçin ve <Tamam>'a tıklayın.

! DDNS Ana Bilgisayar adresini yazın:

1 DDNS Ana Bilgisayar Adresi



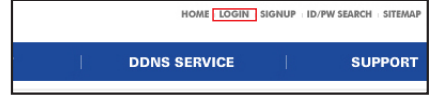
Bağlantı başarılı olmazsa, yönlendiriciniz UPNP'yi desteklemiyor olabilir.
Yönlendiricinizde UPNP'nin etkinleştirilmesi hakkında daha fazla bilgi için, lütfen Kullanım Kılavuzuna bakın.



UZAKTAN İZLEME

Windows bilgisayardan

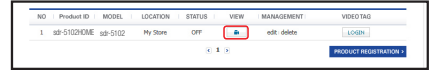
1. Windows Internet Explorer'ı açın ve <http://www.samsungipolis.com> adresine giderek <LOGIN> üzerine tıklayın.



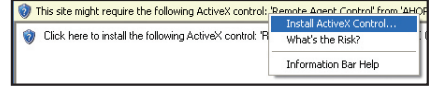
2. Daha önce belirlediğiniz kullanıcı adı ve parola ile giriş yapın.



3. < > üzerine tıklayın

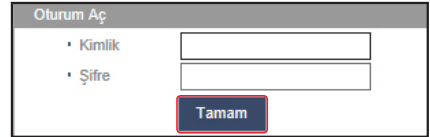
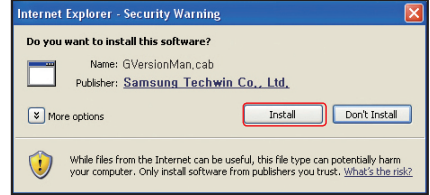


4. ActiveX eklentisini yüklemeniz istenecektir.

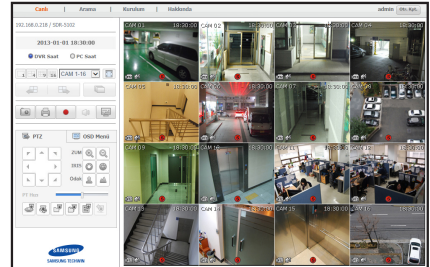


5. DVR için kullanıcı adını ve parolayı girin.

- 1 Sağ alt taraftaki ekran görünmezse, DVR setinin geçerli bir IP adresi ile düzgün bağlanıp bağlanmadığını kontrol edin.

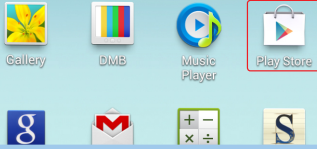


6. Artık kameraları kurabilir ve bunları istediğiniz yere yerleştirebilirsiniz.

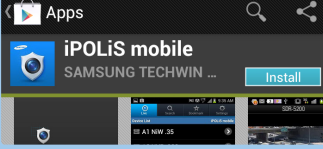


AKILLI TELEFON KULLANMA

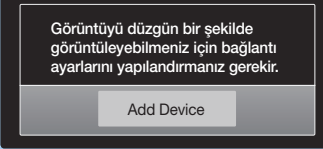
Android Telefonlar için



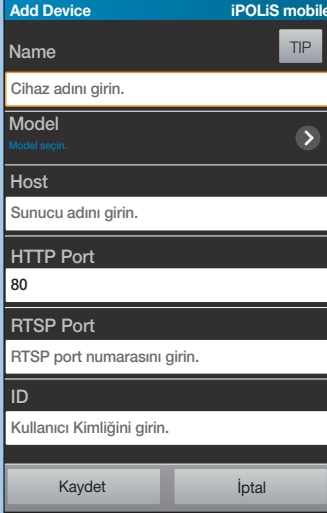
1 Samsung iPOLiS mobil uygulamasını indirmek için Play Store'u ziyaret edin.



2 Samsung iPOLiS olarak arama yapın.



3 iPOLiS mobil uygulamasını başlatın ve DVR ekleyin. Menü simgesine dokununuz ve <Add Device> üzerine dokununuz.



4 DVR'yi iPOLiS mobile kaydedin.

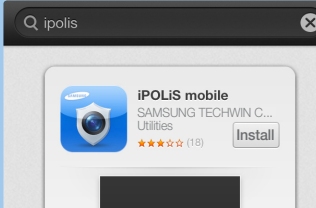
1 **Adı** : Eklediğiniz DVR için bir ad oluşturun
Model : DVR'yi seçin
Ana Bilgisayar : Samsung iPOLiS DDNS kullanıyorsanız, daha önce yazdığınız DDNS Ana Bilgisayar Adresini girin. (Sayfa 6, 7)
www.samsungipolis.com/Product ID olmalıdır
HTTP Bağlantı Noktası : Daha önce yazdığınız HTTP Bağlantı Noktasını girin.
RTSP Bağlantı Noktası : Daha önce yazdığınız Aygıt Bağlantı Noktasının son bağlantı noktası numarasını girin.
Kullanıcı Adı : Varsayılan kullanıcı adı: <admin>. Daha önce değişiklik yaptıysanız, lütfen değiştirilen kullanıcı adını girin.
Parola : Daha önce değişiklik yaptıysanız, lütfen değiştirilen Parolayı girin.
Camera : Görüntülemek istediğiniz kameraları seçin.

1 İlk yönetici kimliği "admin" olup, parola ilk defa giriş yaparken belirlenmelidir. Ürünü bir kablosuz yönlendirici ile kullanıyorsanız kablosuz ağınız için de parola belirleyin. Parola ile korunmama veya varsayılan kablosuz yönlendirici parolasını kullanma, video verilerinizi potansiyel tehditlere karşı savunmasız bırakabilir. Kişisel bilgilerinizi güvenli biçimde korumak ve bilgi hırsızlığını zararlarını önlemek için, lütfen parolanızı her üç ayda bir değiştirin. Parola ile ilgili yanlış uygulamalar nedeniyle güvenlik veya başka sorunların ortaya çıkması kullanıcının sorumluluğudur.


☐ iPhone için



1 Samsung iPOLiS mobil uygulamasını indirmek için App Store'u ziyaret edin.



2 Samsung iPOLiS olarak arama yapın.



3 iPOLiS mobil uygulamasını başlatın ve DVR ekleyin.
Aygıt Ekle penceresinde, <OK> üzerine dokununuz.



4 DVR'yi iPOLiS mobile kaydedin.

Her öge hakkında detaylı bilgi için, "Android Telefonlar için" bölümüne bakabilirsiniz..



- Her öge hakkında detaylı bilgi için, "Android Telefonlar için" bölümüne bakabilirsiniz..

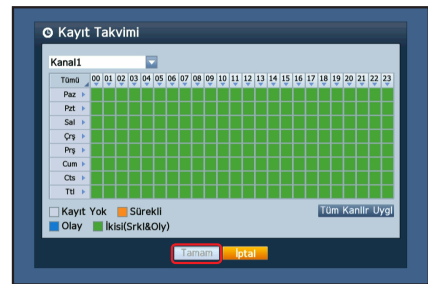
KAYDETME VE OYNATMA

- Uzaktan kumandanın [MENU] düğmesine basın..
Sol/sağ düğmesini (◀▶) kullanarak <Kaydet>'i seçin.
Yukarı/aşağı (▲▼) düğmelerini kullanarak <Kayıt Takvimi>'na gidin ve [ENTER] düğmesine basın.



- Kayıt Programı seçeneklerini ayarlayın.
Ayarı değiştirmek için, kanalı belirleyin, ardından kaydetmek için saati ve tarihi seçin ve <Tamam> üzerine tıklayın.
Varsayılan ayar gösterilmiştir.

Renk	Parça Adları	İşlevler
Beyaz	No Recording	Programlanmış kayıt / olay kaydı yok
Turuncu	Continuous	Sadece programlanmış kayıt
Mavi	Event	Sadece olay kaydı
Yeşil	Both(Cont&Evt)	Programlanmış ve olay kayıtları



3. Kayıt kalitesi ve çözünürlüğünü değiştirmek için, <Kayıt Kalitesi ve Çözünürlüğü>'nü seçin.

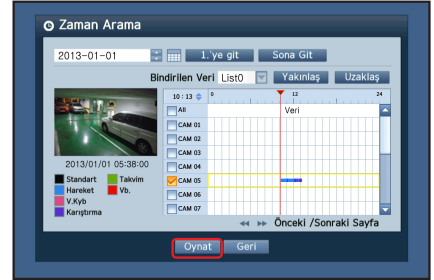
Sistem	Kayıt Boyutu	Olası FPS
NTSC	CIF 352 × 240	KAPALI, 1~30
	2CIF 704 × 240	
	4CIF 704 × 480	
	WD1 960 × 480	
PAL	CIF 352 × 288	KAPALI, 1~25
	2CIF 704 × 288	
	4CIF 704 × 576	
	WD1 960 × 576	



4. Canlı modunda, sağ tıklama menüsünde çıkan <Ara> üzerine tıklayın. <Ara> menüsünden <Zaman Arama>'yı seçin. Takvimden istediğiniz tarihi ve Zaman çubuğundan istediğiniz zaman çizelgesini seçin ve kaydedilen videoyu izlemek istiyorsanız <Yürüt> düğmesine basın.

! Renkli satır kayıt verilerinin türlerini gösterir.

Belirli bir zamana ait verileri yürütmek istiyorsanız, bu zamanı tam olarak girin.



5. Olay kaydını ayarladıysanız, <Olay Arama> işlevini kullanarak istediğiniz sahneyi yürütebilirsiniz. Canlı modunda, sağ tıklama menüsünde çıkan <Ara>'ya tıklayın. <Ara> menüsünden <Olay Arama>'yı seçin. Takvimden istediğiniz tarihi seçin; sonuç tabloda gösterilecektir. Görüntülemek istediğiniz birini seçin ve <Yürüt> düğmesine basın.



6. Yürütme hızını veya kanalı değiştirebilir ya da ekran üstündeki düğme çubuğunu kullanarak oynatmayı durdurabilirsiniz.

